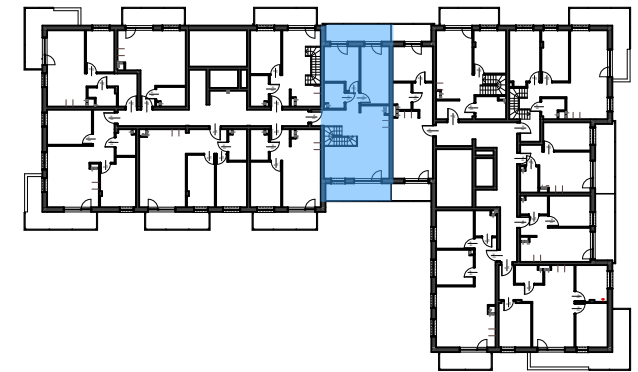


STEFANA ROWECKIEGO "GROTA"

SCHEMAT PIĘTRA



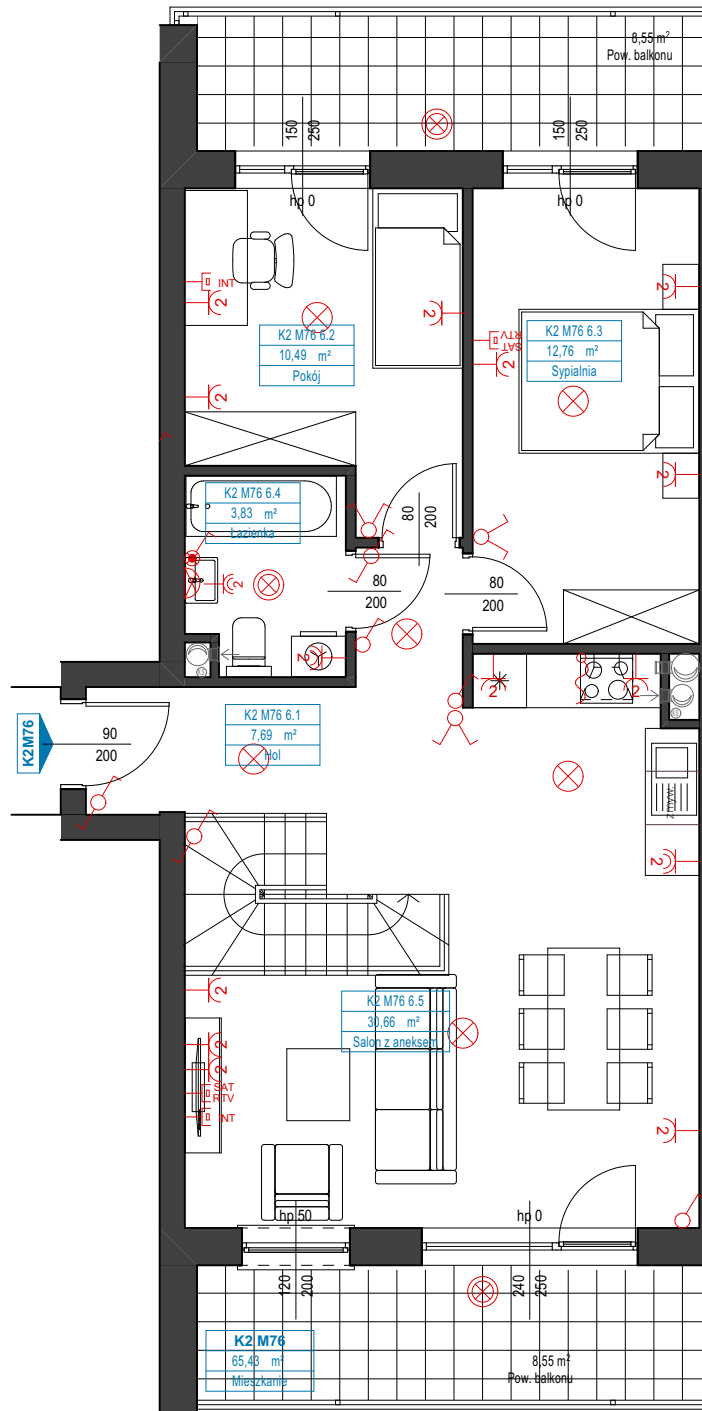
NR PIĘTRA:

NR MIESZKANIA:

POW. UŻYTKOWA:

5.PIĘTRO K2M76 65,16 m²

nr pomieszczenia	nazwa pomieszczenia	powierzchnia [m ²]
K2 M76 6.1	Hol	7,69
K2 M76 6.2	Pokój	10,49
K2 M76 6.3	Sypialnia	12,76
K2 M76 6.4	Łazienka	3,83
K2 M76 6.5	Salon z aneksem	30,66



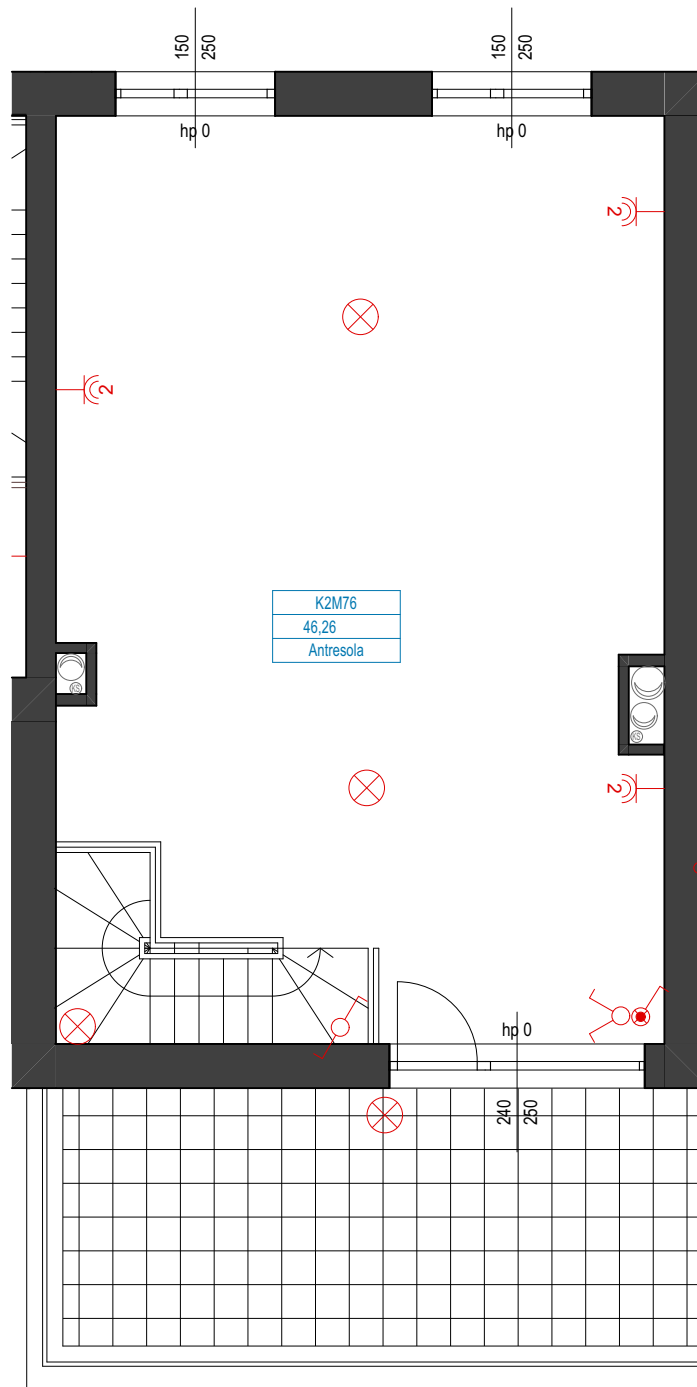
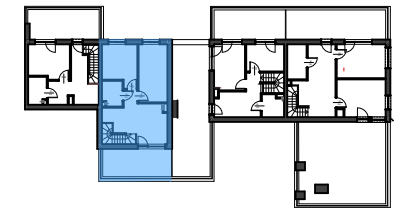
skala 1 2 3 4 5m

- punkt świetlny
- punkt świetlny IP44
- plafoniera IP44
- łącznik IP 20
- łącznik IP 44
- przełącznik schodowy
- podwójne gniazdo z bolcem IP20
- gniazdo hermetyczne podwójne
- gniazdo hermetyczne pojedyncze
- zasilenie kuchni elektrycznej
- gniazdo RTV + SAT
- podwójne gniazdo internetowe

UWAGA: Karta ma charakter informacyjny, pokazano przykładową aranżację;
 -powierzchnia pomieszczeń może ulec nieznacznej zmianie po realizacji obiektów;
 -powierzchnię pomieszczeń podano z uwzględnieniem grubości tynków, zgodnie z normą;
 -powierzchnia balkonu/tarasu nie jest wliczona do powierzchni mieszkania

STEFANA ROWECKIEGO "GROTA"

SCHEMAT PIĘTRA



NR PIĘTRA:

NR MIESZKANIA:

POW. UŻYTKOWA:

ANTRESOLA

K2M76

46,26 m²

nr pomieszczenia	nazwa pomieszczenia	powierzchnia [m ²]
K2M76	Antresola	46,26

skala 1 2 3 4 5m

- punkt świetlny
- punkt świetlny IP44
- plafoniera IP44
- łącznik IP 20
- łącznik IP 44
- przełącznik schodowy
- podwójne gniazdo z bolcem IP20
- gniazdo hermetyczne podwójne
- gniazdo hermetyczne pojedyncze
- zasilenie kuchni elektrycznej
- gniazdo RTV + SAT
- podwójne gniazdo internetowe

UWAGA: Karta ma charakter informacyjny, pokazano przykładową aranżację;
 -powierzchnia pomieszczeń może ulec nieznacznej zmianie po realizacji obiektów;
 -powierzchnię pomieszczeń podano z uwzględnieniem grubości tynków, zgodnie z normą;
 -powierzchnia balkonu/tarasu nie jest wliczona do powierzchni mieszkania