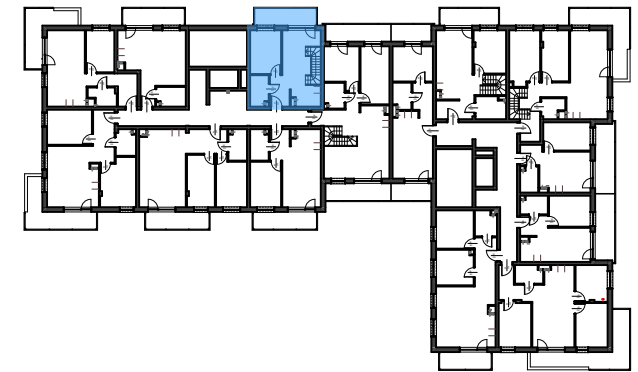


STEFANA ROWECKIEGO "GROTA"

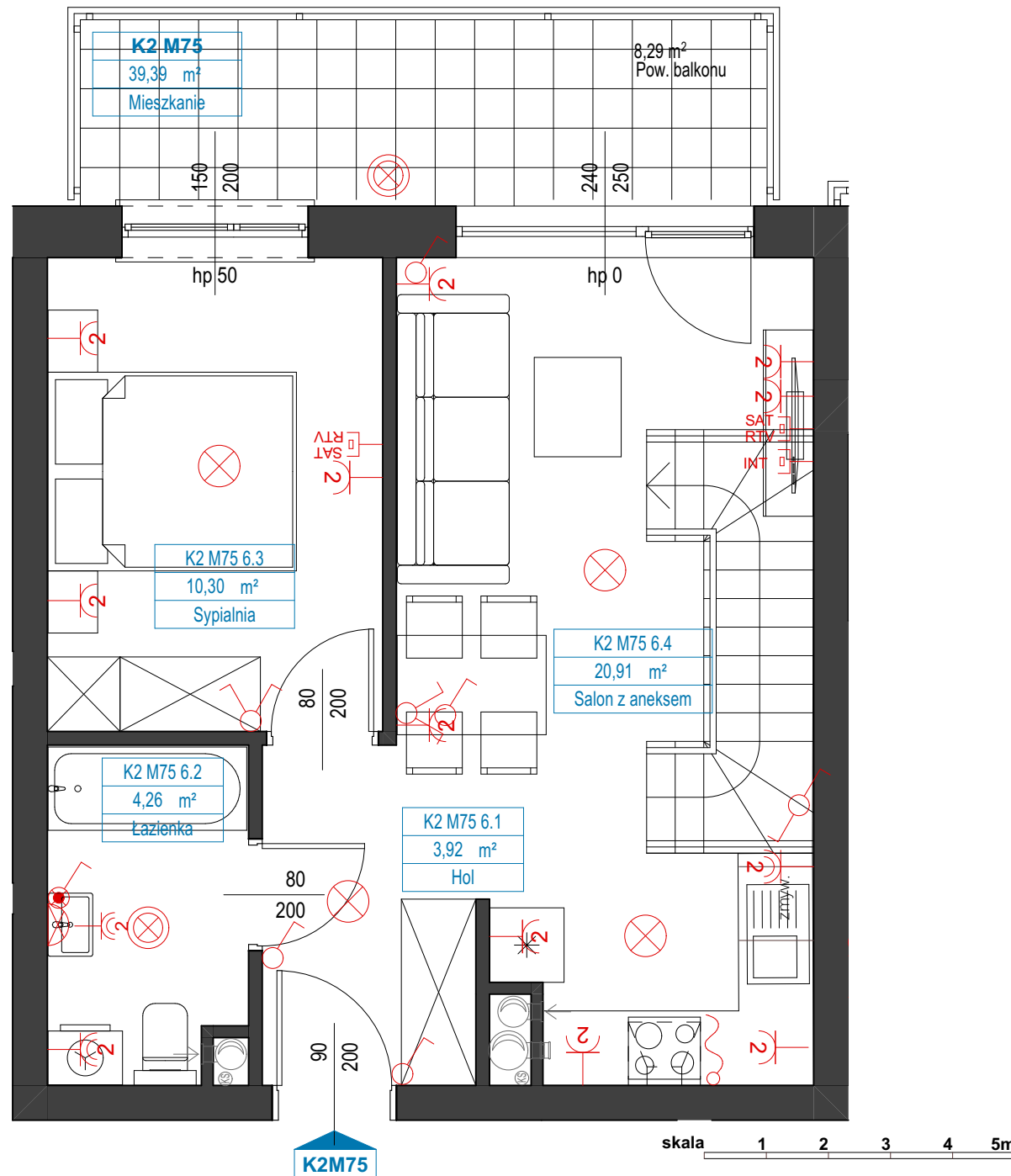
SCHEMAT PIĘTRA



NR PIĘTRA: NR MIESZKANIA: POW. UŻYTKOWA:

5.PIĘTRO K2M75 39,39 m²

nr pomieszczenia	nazwa pomieszczenia	powierzchnia [m ²]
K2 M75 6.1	HOL	3,92
K2 M75 6.2	ŁAZIENKA	4,26
K2 M75 6.3	Sypialnia	10,30
K2 M75 6.4	Salon z aneksem	20,91

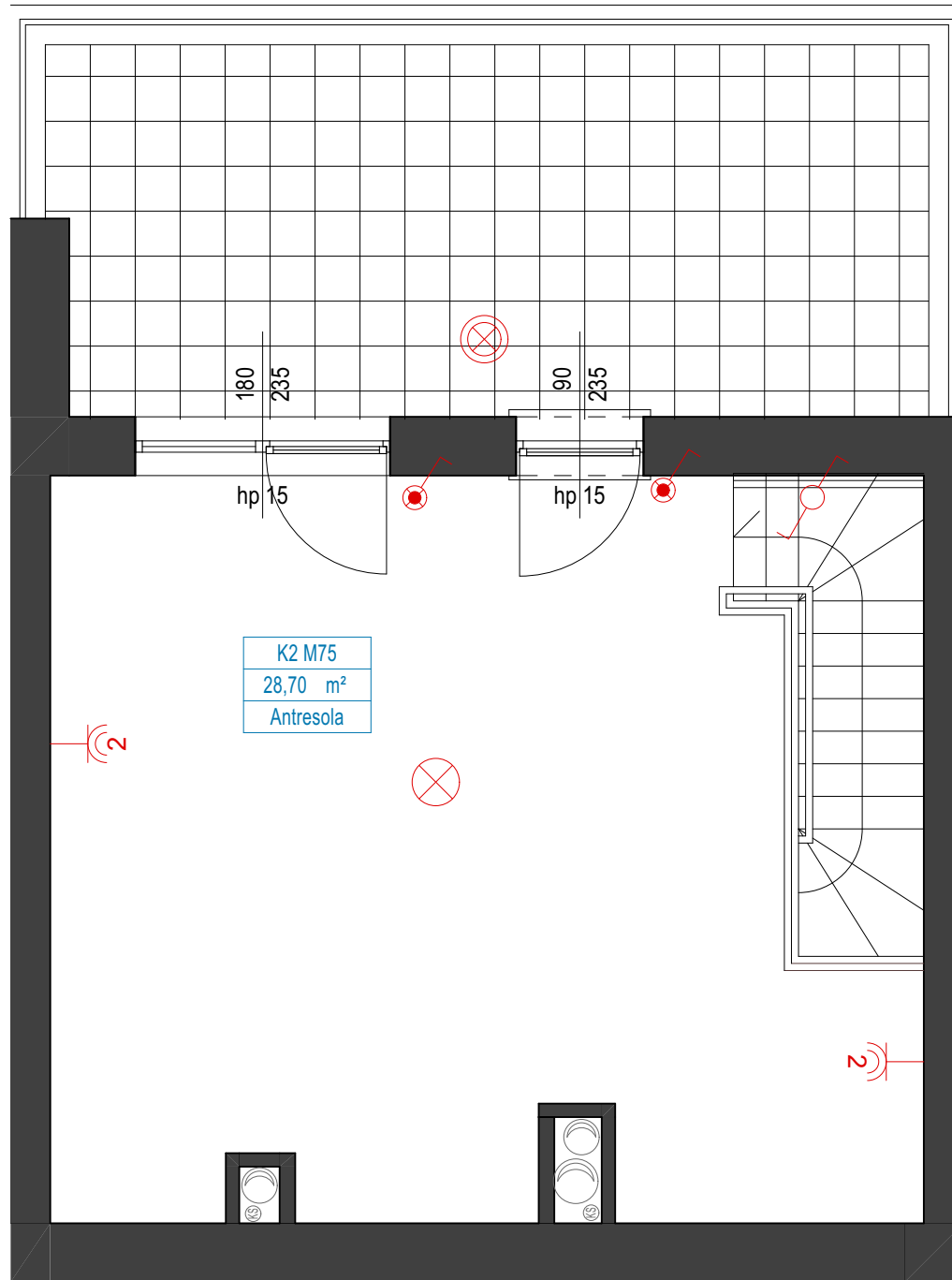
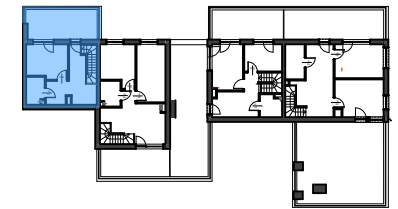


- punkt świetlny
- punkt świetlny IP44
- plafoniera IP44
- łącznik IP 20
- łącznik IP 44
- przełącznik schodowy
- podwójne gniazdo z bolcem IP20
- gniazdo hermetyczne podwójne
- gniazdo hermetyczne pojedyncze
- zasilenie kuchni elektrycznej
- gniazdo RTV + SAT
- podwójne gniazdo internetowe

UWAGA: Karta ma charakter informacyjny, pokazano przykładową aranżację;
 -powierzchnia pomieszczeń może ulec nieznacznej zmianie po realizacji obiektów;
 -powierzchnię pomieszczeń podano z uwzględnieniem grubości tynków, zgodnie z normą;
 -powierzchnia balkonu/tarasu nie jest wliczona do powierzchni mieszkania

STEFANA ROWECKIEGO "GROTA"

SCHEMAT PIĘTRA



K2 M75
 28,70 m²
 Antresola

NR PIĘTRA: NR MIESZKANIA: POW. UŻYTKOWA:

ANTRESOLA **K2M75 28,70 m²**

nr pomieszczenia	nazwa pomieszczenia	powierzchnia [m ²]
K2M81	Antresola	28,70

skala 1 2 3 4 5m

- punkt świetlny
- punkt świetlny IP44
- plafoniera IP44
- łącznik IP 20
- łącznik IP 44
- przełącznik schodowy
- podwójne gniazdo z bolcem IP20
- gniazdo hermetyczne podwójne
- gniazdo hermetyczne pojedyncze
- zasilenie kuchni elektrycznej
- gniazdo RTV + SAT
- podwójne gniazdo internetowe

UWAGA: Karta ma charakter informacyjny, pokazano przykładową aranżację;
 -powierzchnia pomieszczeń może ulec nieznacznej zmianie po realizacji obiektów;
 -powierzchnię pomieszczeń podano z uwzględnieniem grubości tynków, zgodnie z normą;
 -powierzchnia balkonu/tarasu nie jest wliczona do powierzchni mieszkania