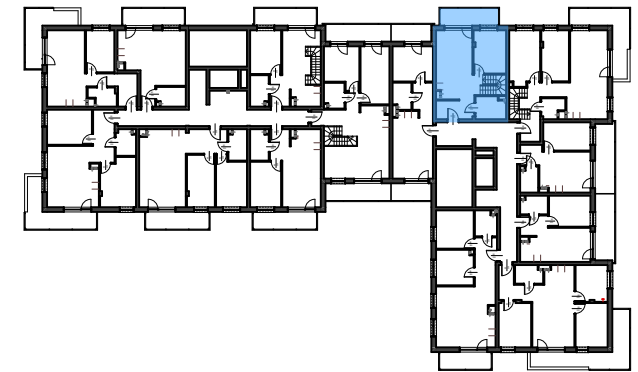


STEFANA ROWECKIEGO "GROTA"

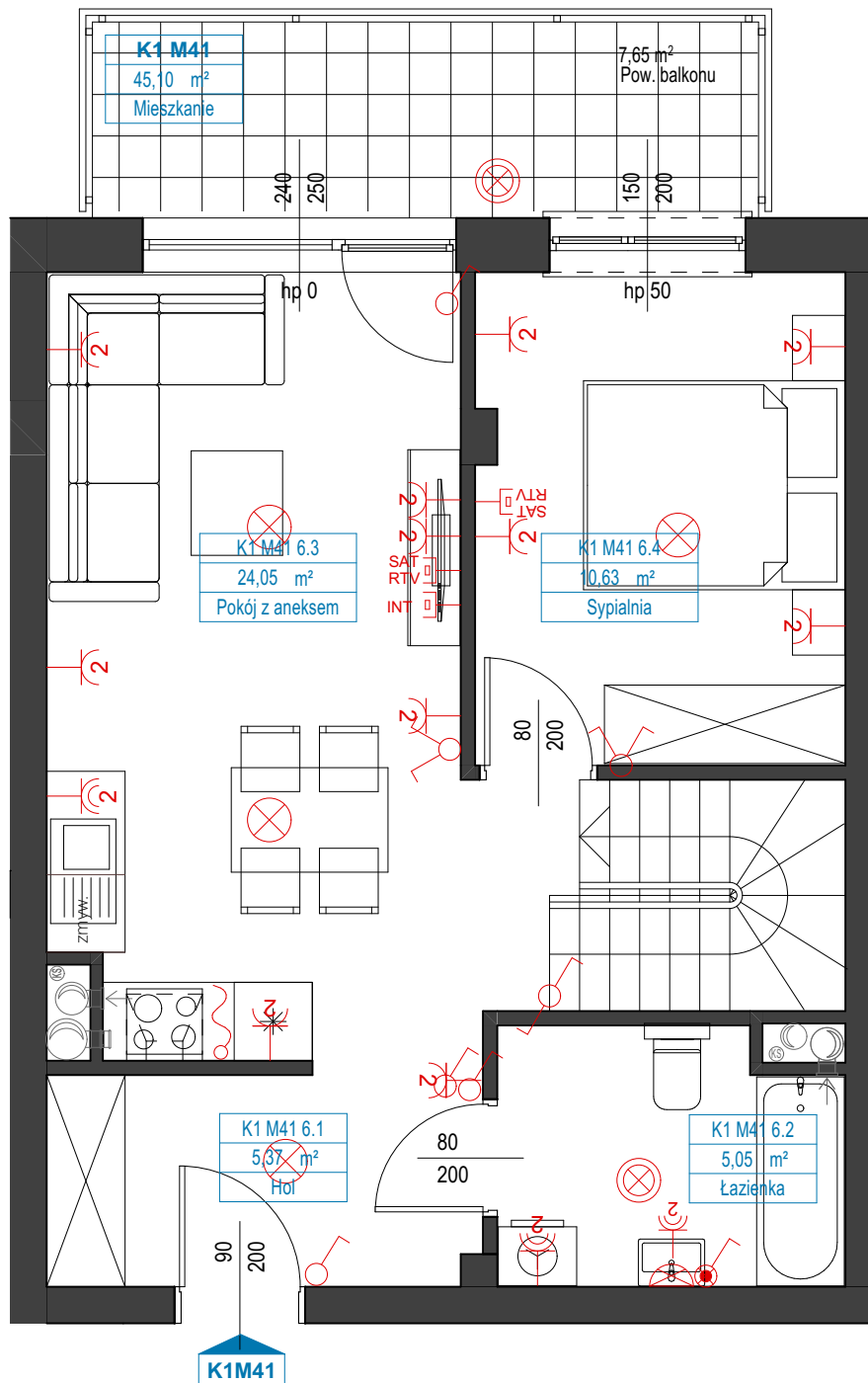
SCHEMAT PIĘTRA



NR PIĘTRA: NR MIESZKANIA: POW. UŻYTKOWA:

5.PIĘTRO K1M41 45,10m²

nr pomieszczenia	nazwa pomieszczenia	powierzchnia [m ²]
K1 M41 6.1	Hol	5,37
K1 M41 6.2	Łazienka	5,05
K1 M41 6.3	Pokój z aneksem	24,05
K1 M41 6.4	Sypialnia	10,63



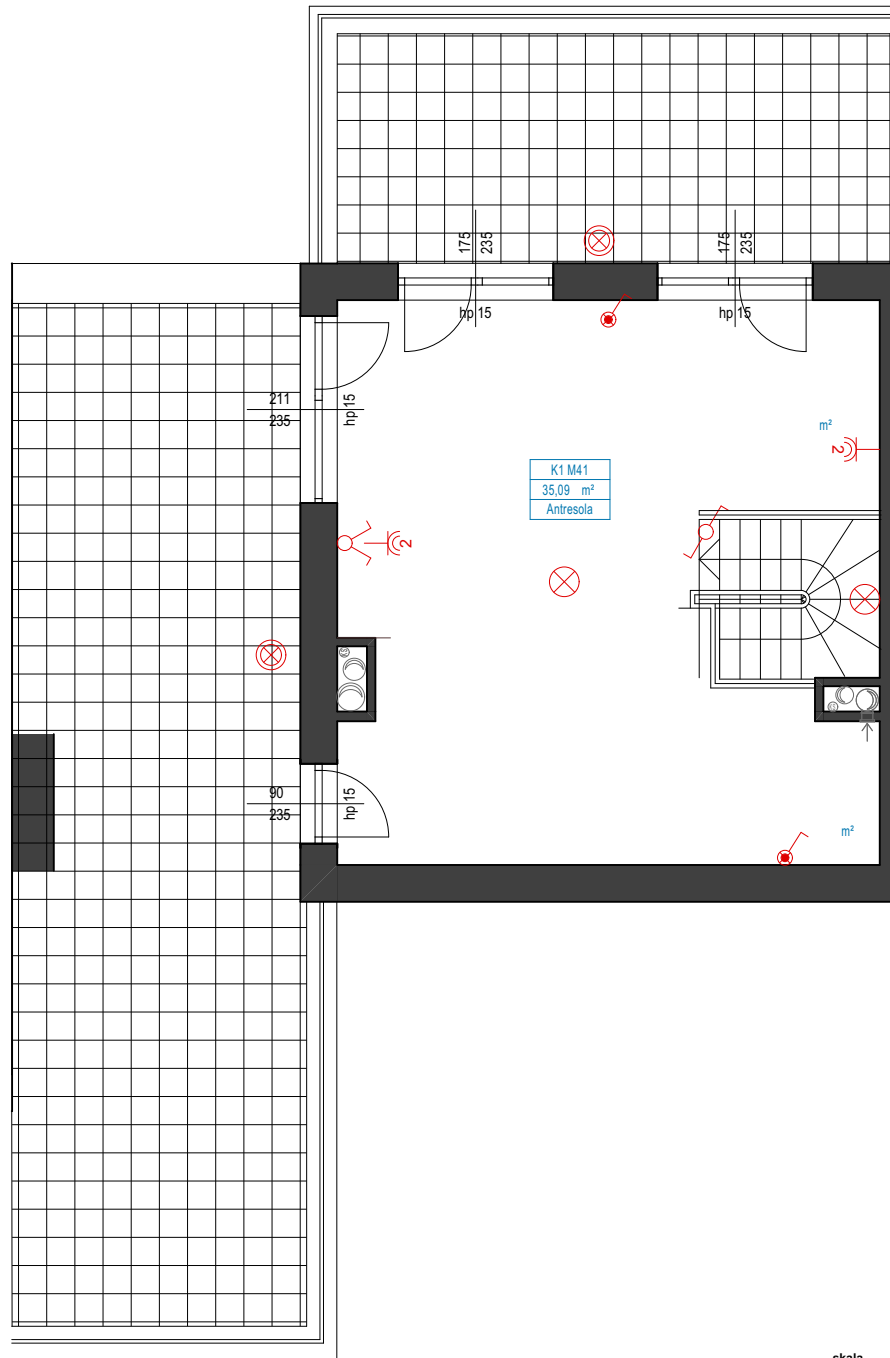
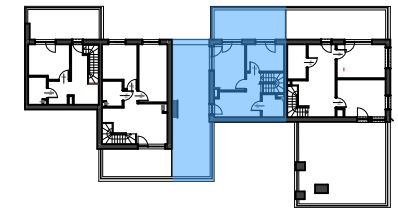
skala 1 2 3 4 5m

- punkt świetlny
- punkt świetlny IP44
- plafoniera IP44
- łącznik IP 20
- łącznik IP 44
- przełącznik schodowy
- podwójne gniazdo z bolcem IP20
- gniazdo hermetyczne podwójne
- gniazdo hermetyczne pojedyncze
- zasilienie kuchni elektrycznej
- gniazdo RTV + SAT
- podwójne gniazdo internetowe

UWAGA: Karta ma charakter informacyjny, pokazano przykładową aranżację;
 -powierzchnia pomieszczeń może ulec nieznacznej zmianie po realizacji obiektów;
 -powierzchnię pomieszczeń podano z uwzględnieniem grubości tynków, zgodnie z normą;
 -powierzchnia balkonu/tarasu nie jest wliczona do powierzchni mieszkania

STEFANA ROWECKIEGO "GROTA"

SCHEMAT PIĘTRA



NR PIĘTRA:

NR MIESZKANIA:

POW. UŻYTKOWA:

ANTRESOLA

K1M41 **35,09m²**

nr pomieszczenia	nazwa pomieszczenia	powierzchnia [m ²]
K1M41	Antresola	35,09

- punkt świetlny
- punkt świetlny IP44
- plafoniera IP44
- łącznik IP 20
- łącznik IP 44
- przełącznik schodowy
- podwójne gniazdo z bolcem IP20
- gniazdo hermetyczne podwójne
- gniazdo hermetyczne pojedyncze
- zasilenie kuchni elektrycznej
- gniazdo RTV + SAT
- podwójne gniazdo internetowe

UWAGA: Karta ma charakter informacyjny, pokazano przykładową aranżację;
 -powierzchnia pomieszczeń może ulec nieznacznej zmianie po realizacji obiektów;
 -powierzchnię pomieszczeń podano z uwzględnieniem grubości tynków, zgodnie z normą;
 -powierzchnia balkonu/tarasu nie jest wliczona do powierzchni mieszkania