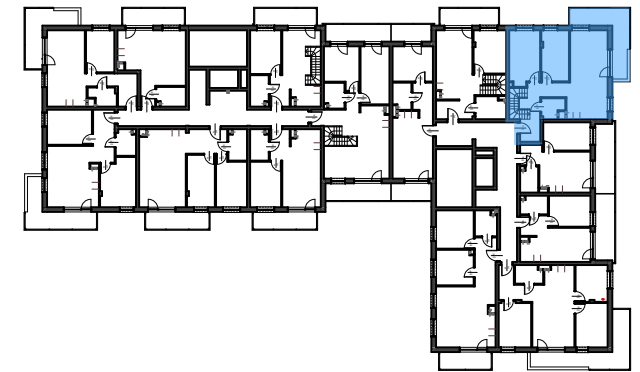


## STEFANA ROWECKIEGO "GROTA"

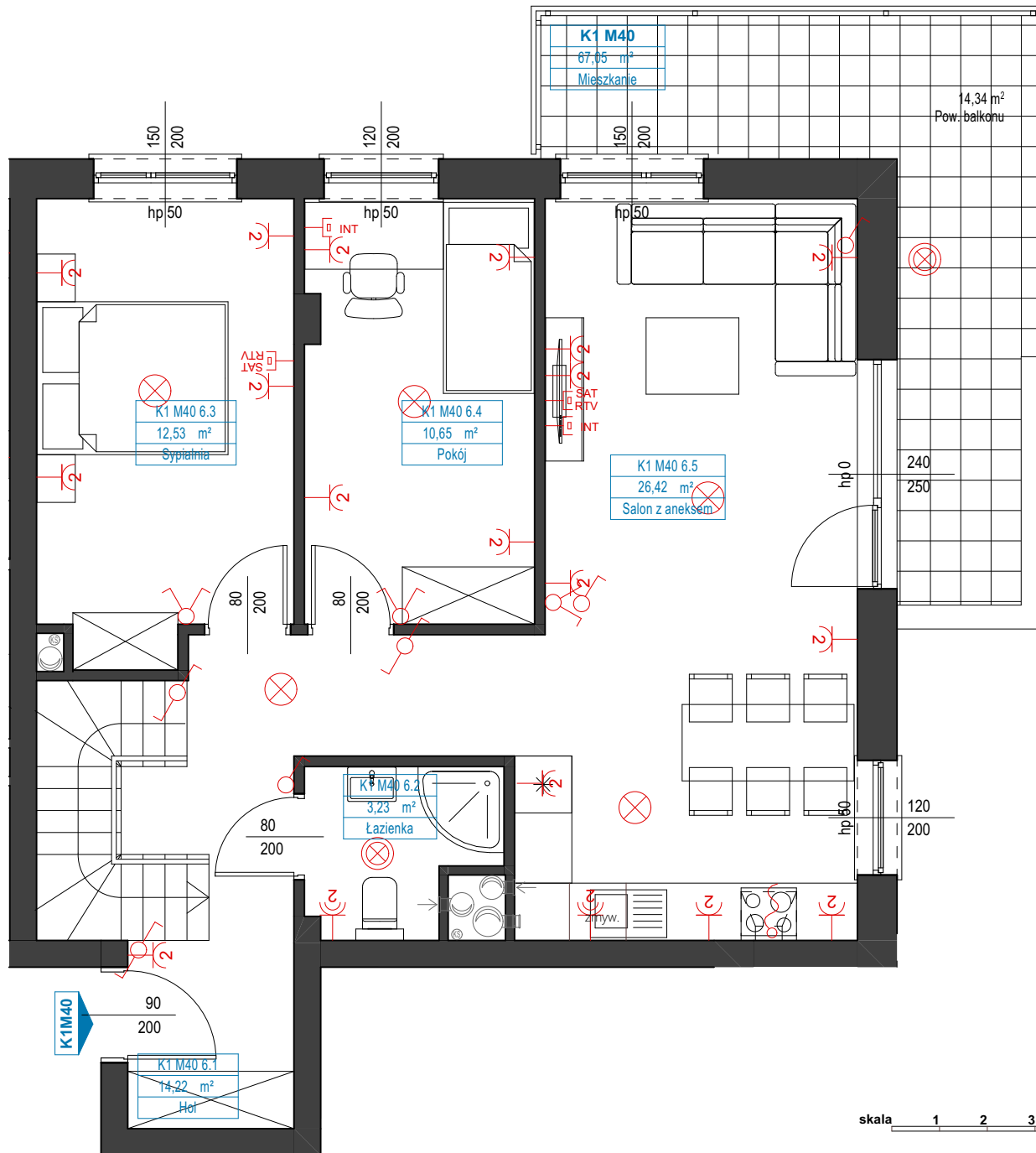
SCHEMAT PIĘTRA



NR PIĘTRA: NR MIESZKANIA: POW. UŻYTKOWA:

**5.PIĘTRO K1M40 67,05m<sup>2</sup>**

nr pomieszczenia	nazwa pomieszczenia	powierzchnia [m <sup>2</sup> ]
K1 M40 6.1	Hol	14,22
K1 M40 6.2	Łazienka	3,23
K1 M40 6.3	Sypialnia	12,53
K1 M40 6.4	Pokój	10,65
K1 M40 6.5	Salon z aneksem	26,42



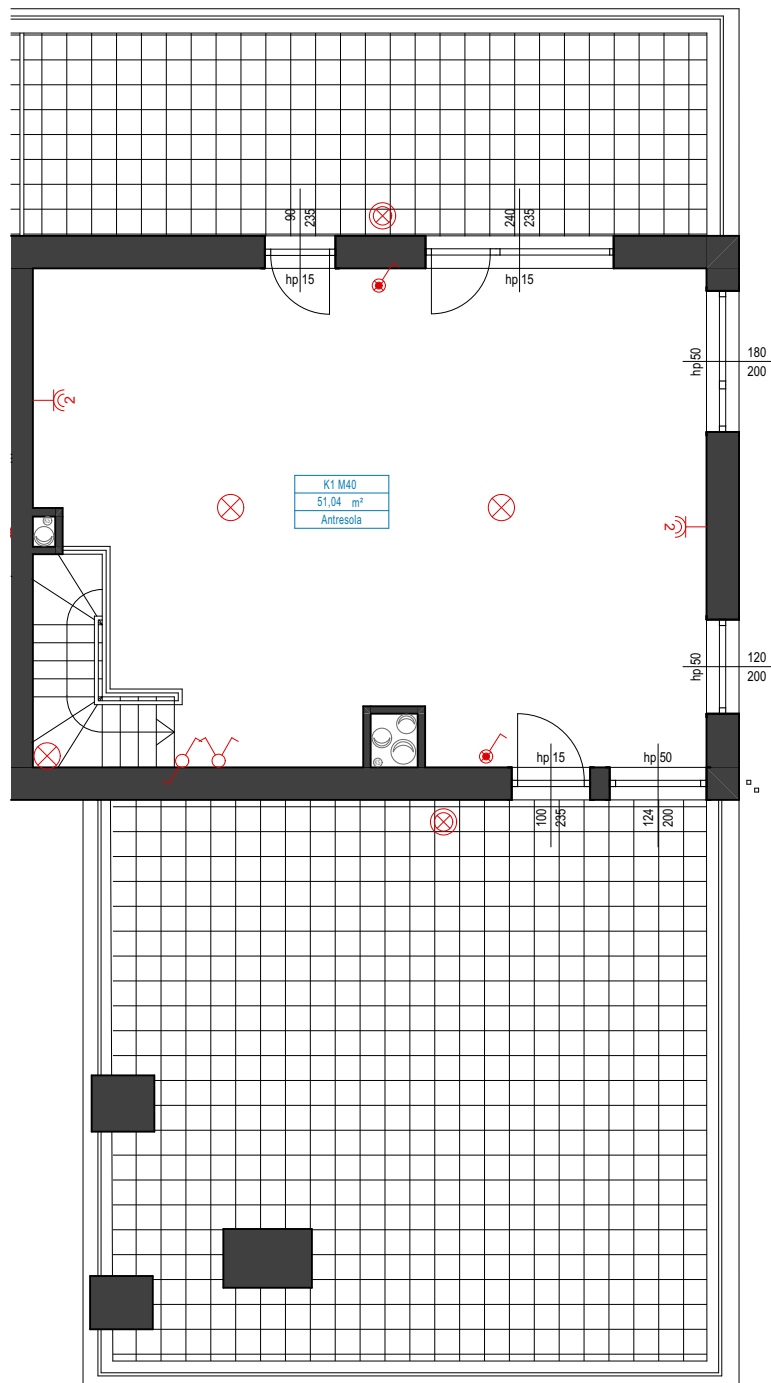
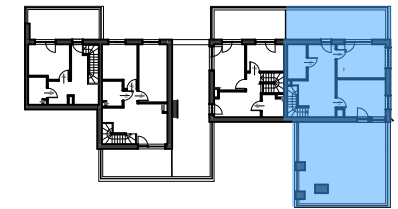
skala 1 2 3 4 5m

- punkt świetlny
- punkt świetlny IP44
- plafoniera IP44
- łącznik IP 20
- łącznik IP 44
- przełącznik schodowy
- podwójne gniazdo z bolcem IP20
- gniazdo hermetyczne podwójne
- gniazdo hermetyczne pojedyncze
- zasilanie kuchni elektrycznej
- gniazdo RTV + SAT
- podwójne gniazdo internetowe

UWAGA: Karta ma charakter informacyjny, pokazano przykładową aranżację;  
 -powierzchnia pomieszczeń może ulec nieznacznej zmianie po realizacji obiektów;  
 -powierzchnię pomieszczeń podano z uwzględnieniem grubości tynków, zgodnie z normą;  
 -powierzchnia balkonu/tarasu nie jest wliczona do powierzchni mieszkania

## STEFANA ROWECKIEGO "GROTA"

SCHEMAT PIĘTRA



NR PIĘTRA:

NR MIESZKANIA:

POW. UŻYTKOWA:




ANTRESOLA

**K1M40**

**51,04m<sup>2</sup>**

nr pomieszczenia	nazwa pomieszczenia	powierzchnia [m <sup>2</sup> ]
K1M40	Antresola	51,04

skala 1 2 3 4 5m

-  punkt świetlny
-  punkt świetlny IP44
-  plafoniera IP44
-  łącznik IP 20
-  łącznik IP 44
-  przełącznik schodowy
-  podwójne gniazdo z bolcem IP20
-  gniazdo hermetyczne podwójne
-  gniazdo hermetyczne pojedyncze
-  zasilenie kuchni elektrycznej
-  gniazdo RTV + SAT
-  podwójne gniazdo internetowe

UWAGA: Karta ma charakter informacyjny, pokazano przykładową aranżację;  
 -powierzchnia pomieszczeń może ulec nieznacznej zmianie po realizacji obiektów;  
 -powierzchnię pomieszczeń podano z uwzględnieniem grubości tynków, zgodnie z normą;  
 -powierzchnia balkonu/tarasu nie jest wliczona do powierzchni mieszkania